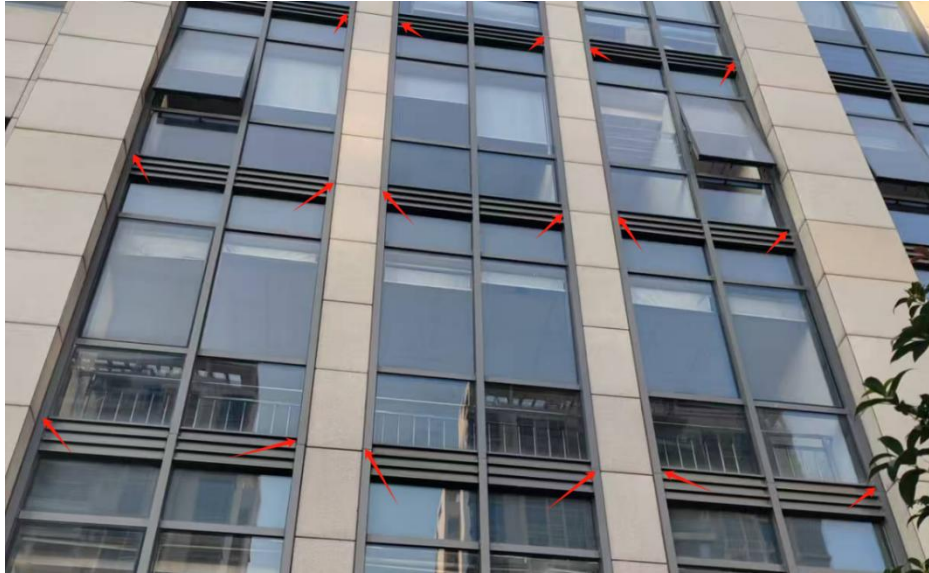


南峰中心幕墙局部防水补漏工程方案

一、漏水原因分析：

1、漏水部位：每层楼板外墙梁处幕墙装饰铝板交接缝漏水，详见下图。



2、漏水原因：交接缝处铝板未折边致幕墙胶缝深不足及交接处间距不足致幕墙胶缝宽不足。

二、漏水修补施工流程：

1、接缝处重新打胶：铲除接缝处原有耐候胶→基层清理→周边贴美纹纸→重新打室外幕墙硅酮耐候胶→清理美纹纸及突出毛刺

2、盖板盖住接缝处打胶：两边粘贴美纹纸→铝盖板内部四周填充耐候胶（宽度12~15mm）→内部中间部分填充聚乙烯泡沫棒（或发泡剂）→盖板盖住接缝处→四周打满室外幕墙硅酮耐候→清理美纹纸及突出毛刺→淋水试验→验收。

三、幕墙打胶换胶有哪些注意事项：

- 1、贴美纹纸时要横平竖直，不能扭曲，
- 2、涂胶过程中，注胶应连续饱满，刮胶应均匀光滑。
- 3、不允许胶污染玻璃和铝框。
- 4、避免在恶劣天气如大风、大雨、高温或低温等情况下施工，确保施工质量。
- 5、服从南峰物业管理，施工时间、施工位置、施工所需场地需提前与南峰物业预约并经物业同意后方可施工。
- 6、文明施工，保持场地整洁，不得干扰办公楼正常运作。

四、施工材料及工具要求：

1、幕墙耐候胶品牌范围：

- ①白云山 SS621 硅酮结构胶
- ②陶熙 (DOWSIL) 道康宁 995 进口结构胶
- ③美国 GE SSG4800J 中性硅酮结构密封胶
- ④杭州之江金鼠 JS-8000 双组份结构胶
- ⑤西卡 WS-305S 大型幕墙耐候密封胶

(在当地可采购前提下，甲方可任意选定以上其中一个品牌)

2、硅酮结构密封胶、硅酮建筑密封胶及密封材料的质量保证资料:质量保证书和产品合格证、进口商品的商检证。

3、打胶除胶工具、介刀等



4、打胶前贴好美纹纸

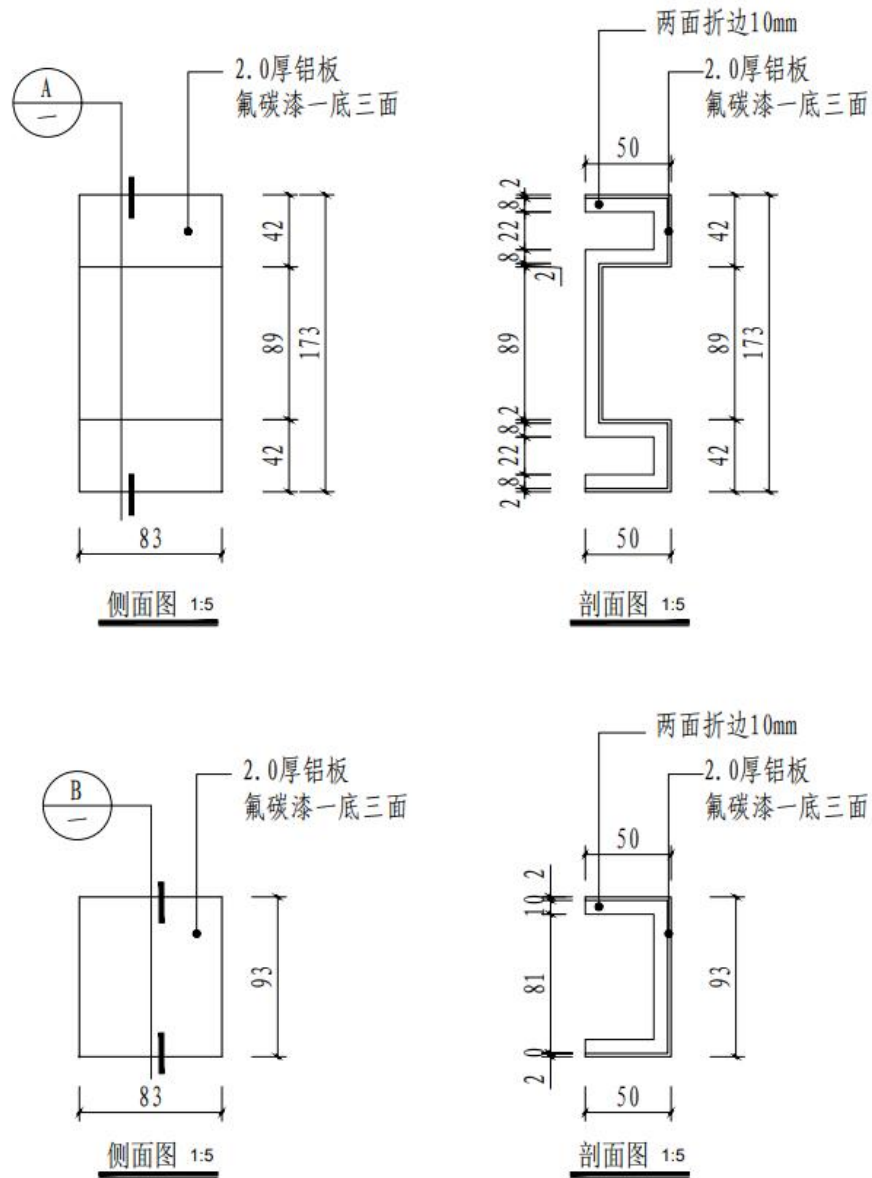


五、施工单位施工必要条件：

- 1、高空作业人员须持有高处作业证方可施工，高空作业平台操作员须持有操作证。
- 2、幕墙每部位原胶体铲除及打胶施工完成现场需照相记录，并附施工位置说明，以便甲方检查施工质量。
- 3、做好安全防护措施和成品保护。
- 4、施工单位根据现场实际情况，在施工进场后 3 天内，提交施工作业方案、施工进度计划表、作业人员配置计划表给甲方审核。

5、施工方在大面积施工之前，必须按甲方要求做好施工样板，施工样板经甲方验收合格后方可进行大面积施工。

六、铝盖板部分加工图如下（尺寸仅供参考），其他部位铝盖板需现场测量并经甲方确认。



工程技术中心
2025. 12. 20